

Erschliessungsplan

Schneesportzone nicht beschnitten
 Schneessportzone beschnitten
 Leitungen Beschneidung
 Reservoir
 Bachfassung
 ND-Zapfstellen
 BEN-Schacht
 Entleerungsschacht
 Pumpwerk Chalte Bruno
 Sesselbahn
 Skilift

bestehend

projektiert (Aufhebung)

Bauzonen gemäss Vorprüfung

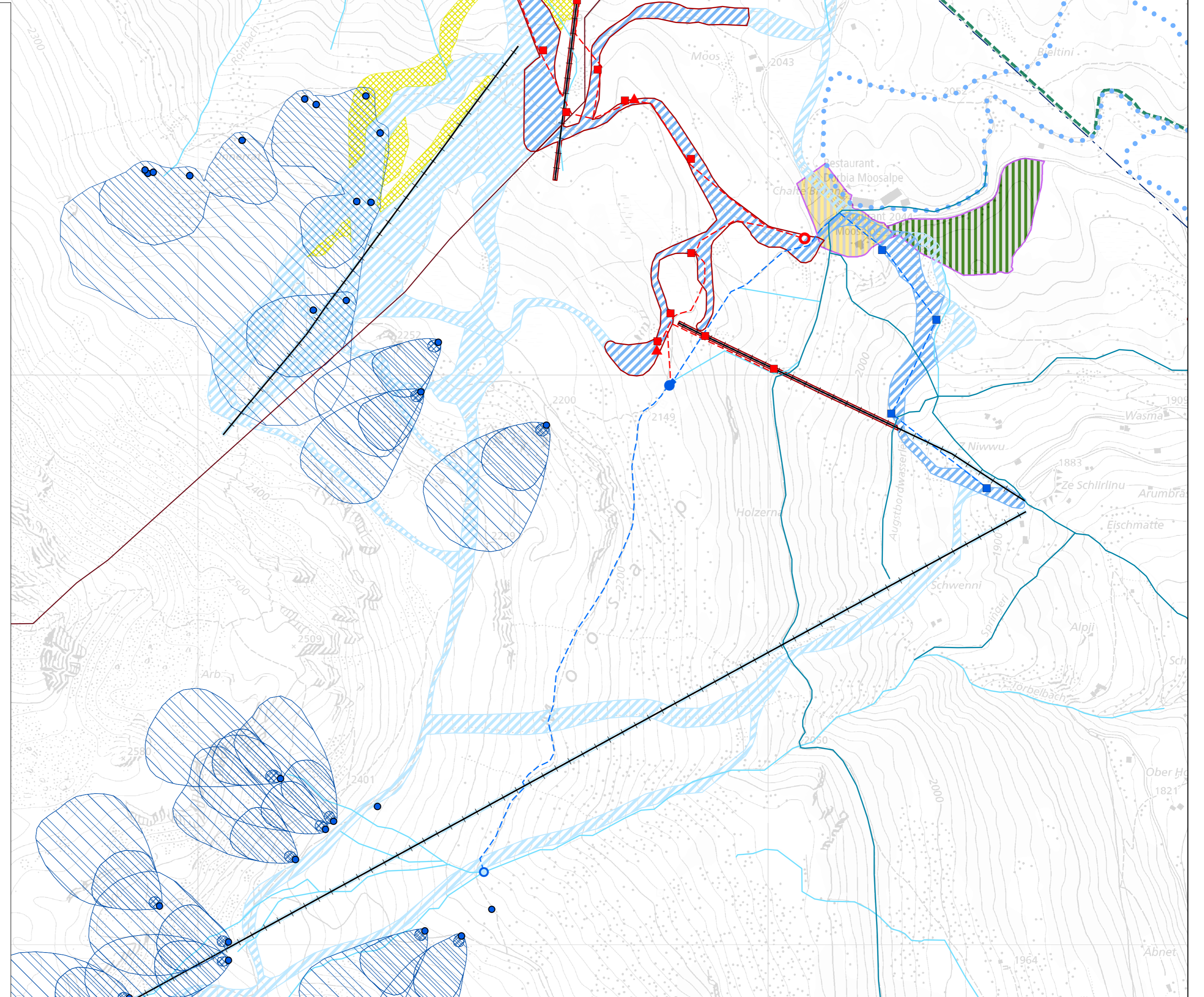
- Dorfzone
- Wohnzone
- Bestandeszone
- Gewerbezone
- Mischzone mit Wohnnutzung
- Mischzone ohne Wohnnutzung
- Zone für öffentliche Bauten und Anlagen
- Zone für touristische Aktivitäten Moosalp
- Zone für öffentliche Bauten und Anlagen Moosalp
- Tourismuszonen
- 2. Erschliessungsetappe
- Zone mit unbestimmter Nutzung (ZUN)
- Freihaltezone

Schutzonen

- Nkt: Naturschutzzone von kantonaler Bedeutung
- Nko: Naturschutzzone von kommunaler Bedeutung
- Quellen gefasst
- Quellschutzzone S1
- Quellschutzzone S2
- Quellschutzzone S3

Hinweise

- Gewässer
- Wässerwasserleitung
- Hochspannungsleitung
- Gemeindegrenze



Gemeinde Büren / Töbel Plan 5

Erschliessungsplan Schneessportzone 1:5'000

Urversammlung

Format: 1260 x 750 /	Plan-Nr. 058016.3.1
Gez	Kontr
ab	fa
ab	uj
ab	uj
	Datum
	12.07.2024
	20.04.2026
	08.06.2026

PLANAX AG
 Ingenieure, Geometer, Raumplaner
 AG Ingenieure ETH/RSB/USG, pat. Ing.-Geometer
 Weg - Zermatt - Ulrichen
 www.planax.ch, info@planax.ch

N